



MONOBLOCCHI PER CELLE FRIGORIFERE
CONDENSAZIONE AD ARIA

PACKAGED UNITS FOR COLD ROOMS
AIR CONDENSATION

BLOCKSYSTEM



FA



FT

Installazione a parete
Wall mounting installation

R134a

Campo di esercizio (Tc)
Operating range (Tc)

+5°C ÷ -5°C

Potenza compressore
Compressor power

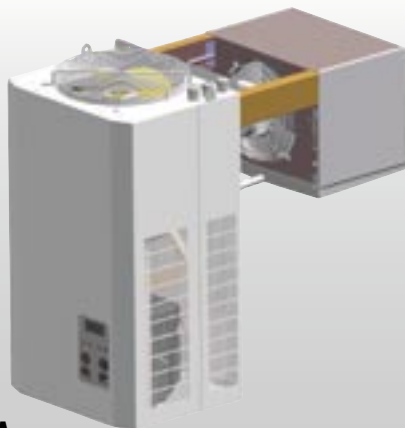
1/2 ÷ 2 HP

Potenza Frigorifera
Refrigerating capacity

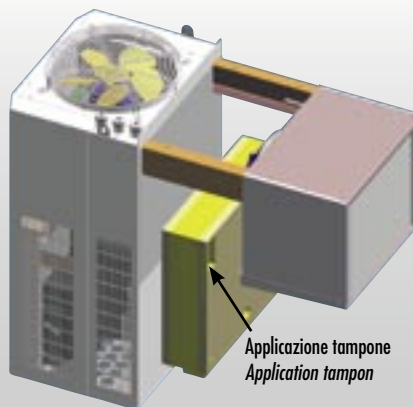
787 ÷ 3437 W
Ta = 32°C (Tc = 0°C)

Volume cella
Cold room volume

4,2 ÷ 38,4 m³
Ta = 32°C (Tc = 0°C)

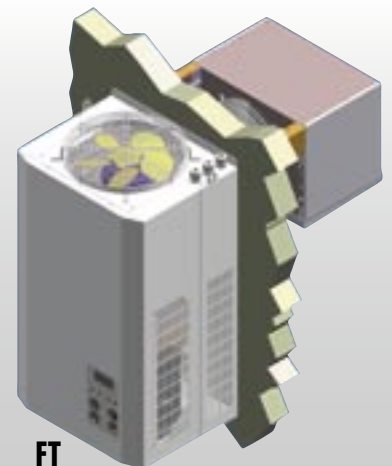


FA



FA

Applicazione tampone
Application tampon



FT

Particolarmente adatto per installazione su celle di dimensioni ridotte. Doppia possibilità di montaggio : versione accavallata (gamma FA) o versione con tampone montato (gamma FT)

Particularly suitable for installation in cold room of reduced dimensions. Dual mounting mode : saddle version (FA range) or plug-in insulating panel fitted version (FT range)

R134a

BLOCKSYSTEM

FA

FT

	R134a Codice Code	Tensione Voltage		Compressore Compressor		PED	Espansione Expansion	Sbrinamento Defrost	Assorbimenti Absorption		Condensatore Condenser		Evaporatore Evaporator			Peso netto Net weight		
		230/1/50	400/3/50	HP	kW				Cat.	Win	FLA	N° x Ø	m³/h	N° x Ø	m³/h	f/m	kg	
																	FA models	FT models
MBP	FA/FTM003Y001	•	1/2	0,37	E	0	C	G	583	4	1x254	683	1x200	570	5	48	49,5	
	FA/FTM006Y001	•	1	0,735	E	0	C	G	641	3,9	1x254	638	1x200	570	5	51	52,5	
	FA/FTM009Y001	•	1,2	0,88	E	0	C	G	709	3,5	1x254	657	1x200	500	5	52	53,5	
	FA/FTM012Y001	•	1,25	0,92	E	0	C	G	798	5,2	1x254	657	1x200	500	5	59	60,5	
	FA/FTM016Y001	•	1,5	1,1	E	0	C	G	1034	5	1x300	1272	2x200	1030	5	80	82	
	FA/FTM022Y002	•	1,5	1,1	E	1	C	G	1264	3,4	1x300	1206	2x200	900	5	89,5	91,5	
	FA/FTM040Y002	•	2	1,47	E	1	C	G	1711	4,1	1x350	2035	1x350	1740	8	110	113,5	

R134a Codice Code	Potenza Frigorifera / Volume Cella Refrigeration Output / Cold Room Volume												MBP					
	Ta = 25°C				Ta = 32°C				Ta = 43°C									
	Tc			Tc			Tc			Tc								
	+5°C	0°C	-5°C	+5°C	0°C	-5°C	+5°C	0°C	-5°C	+5°C	0°C	-5°C						
W	m³	W	m³	W	m³	W	m³	W	m³	W	m³	W	m³	W	m³			
FA/FTM003Y001	983	10,3	845	6,2	717	4,5	917	6,7	787	4,2	665	2,7	811	5	692	3,2	581	2,5
FA/FTM006Y001	1102	12,1	944	7,5	792	5,25	1036	8,2	885	5,1	741	3,2	928	5,9	788	3,9	656	2,9
FA/FTM009Y001	1303	15,2	1121	9,8	950	6,9	1210	10,4	1037	6,7	875	4,2	1057	7,2	898	5,4	751	4
FA/FTM012Y001	1504	18,4	1281	11,7	1070	8,6	1426	14	1206	8,7	993	4,6	1298	10,6	1089	6,8	876	4,7
FA/FTM016Y001	2304	30,6	2029	21,2	1772	15,9	2099	21,8	1830	15	1573	9,8	1769	15,7	1513	9,9	1262	7,6
FA/FTM022Y002	2867	40,6	2379	25,6	1887	17,11	2657	30	2205	19,4	1748	11,1	2298	23	1904	13,7	1508	9,5
FA/FTM040Y002	4434	69,5	3746	45,8	3140	37,2	4077	51,8	3437	38,4	2870	24,7	3484	40,9	2923	24,5	2423	18

Per ulteriori informazioni, contattare il nostro ufficio tecnico / For further information, please contact our technical dept

Descrizione, dati tecnici e illustrazioni sono indicativi e non vincolanti. La Rivacold si riserva il diritto di modificare per intero o in parte le specifiche descritte nella presente documentazione senza preavviso e a beneficio della continuità produttiva, di utilizzare produttori alternativi di componenti previsti nel progetto.

Descriptions, technical data and pictures are to be considered as a guide and not binding. Rivacold reserves the right to change in whole or part, the specification detailed in this documentation without prior notice and, when necessary to achieve continuous productions, to use alternative manufactures of components for design accomplishment.